

**「低炭素社会」へ繋がる  
発泡廃ガラス「ミラクルソル」による環境改善工法**

<b>企業名</b>	日本建設技術 株式会社	<b>代表者</b>	原 裕
<b>住 所</b>	〒847-1201 佐賀県唐津市北波多徳須恵1417-1	<b>TEL</b>	0955-64-2525
		<b>FAX</b>	0955-64-4255

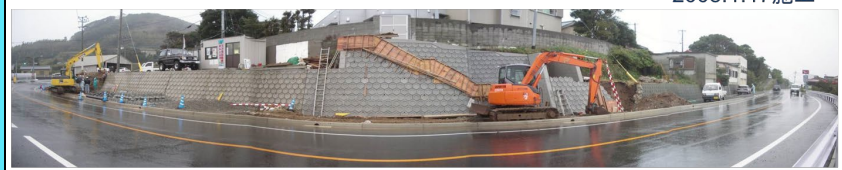
**SDGs 目標**

**FWG・透保水性舗装工法<sup>®</sup>**

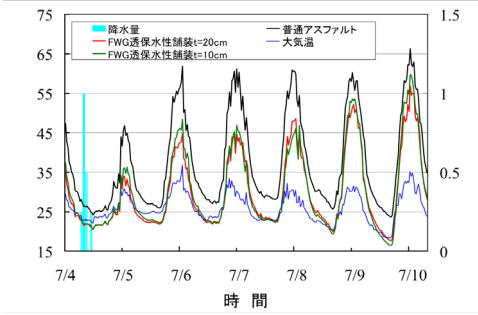
★令和元年度九州地方発明表彰 佐賀県発明協会会長賞受賞

路面温度の低下により、温度上昇を抑制する工法  
**約17℃低下**

国道204号 道路保全(舗装補修)工事 2008.1.17施工



施工箇所全景



フィルター層転圧  
ミラクルソルφ2mmアンダー

路盤転圧  
ミラクルソルφ2-50mm

フィルター層転圧  
ミラクルソルφ2mmアンダー

透水性As舗装転圧  
空隙率 15.3%



TBソーテック九州材株式会社  
社休憩場での施工

水産養殖用ろ過材

水きらめく  
**Crystal Bio**  
クリスタルバイオ



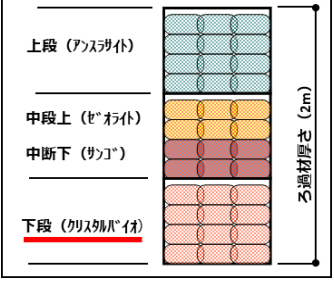
生物ろ過棟全景



羽田空港国内線第一旅客ターミナル屋内庭園「花の楽園」  
日本ビルディング株式会社「1ビル屋内庭園地水質改善対策」



ろ過材かご



クロマグロ親魚飼育槽での事例  
国立研究開発法人 水産研究・教育機構  
西海区水産研究所 (長崎庁舎)

<b>担 当</b>	<b>役 職</b>	<b>氏 名</b>	<b>E-mail</b>
	技術研究所 部長	金丸彦一郎	<a href="mailto:hikoichiro.kanamaru@nkg-net.co.jp">hikoichiro.kanamaru@nkg-net.co.jp</a>

商品・技術・サービスの  
特徴